



Sauer Compressors

SAUER

HAUG



WASSERSTOFF-KOMPRESSOREN

HAUG Wasserstoff-Kompressoren

Im Jahr 1989 wurden HAUG Wasserstoff-Kompressoren erstmals in einem Demonstrationsprojekt für Solarenergie in Deutschland eingesetzt. In den letzten 35 Jahren wurden die Kompressoren kontinuierlich verbessert und haben so in der Branche neue Maßstäbe gesetzt. Da die Kompressoren komplett trockenlaufend und ölfrei sind, wird die Verunreinigung des Wasserstoffs und der nachgeschalteten Anlagen durch Öldämpfe ausgeschlossen. Aufgrund der einzigartigen Anwendung von Hochdruckstufen mit NanoLoc-Design kann die HAUG Sirius Baureihe Enddrücke von bis zu 450 bar(ü) erreichen. Die Kompressoren sind besonders kompakt und können dank eines variablen Ansaugdrucks sehr effizient betrieben werden.



- ✓ Ölfreie und trockenlaufende Ausführung
- ✓ Hermetisch gasdicht
- ✓ NanoLoc-Hochdruckstufen
- ✓ Eingangsdrücke von bis zu 30 bar(ü)
- ✓ Geeignet für Enddrücke bis zu 450 bar(ü) und max. Volumenstrom von bis zu 100 m³/h
- ✓ Ex-geschützte Ausführungen nach ISO 80079-34:2020 und der europäischen ATEX-Richtlinie 2014/34/EU


//// Sirius

- Modulare Bauweise mit 2 oder 3 Zylindern
- Bis zu 4-stufige Verdichtung
- Hermetisch gasdicht mit Magnetkuppelungsantrieb
- Luft- oder Wasserkühlung möglich

Type	Ansaugdruck bar(ü)	Enddruck bar(ü)	Volumenstrom m ³ /h	Nennleistung kW
HAUG Sirius	max. 30	100 – 100	100 – 400	7,5 – 30
HAUG Sirius NanoLoc	max. 30	100 – 450	10 – 100	11 – 30

Umrechnung Volumenstrom in kg/h: $1 \text{ m}^3/\text{h} (20^\circ\text{C}, 1.013 \text{ hPa}) = 0,083 \text{ kg/h}$


//// Mercure

- 2 Zylinder Bauweise
- Bis zu 2-stufige Verdichtung
- Luftkühlung
- Hermetisch gasdicht mit gekapseltem Elektromotor

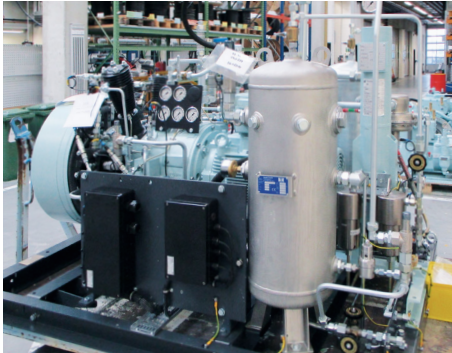

//// Neptune

- Modulare Bauweise mit 2 oder 3 Zylindern
- Bis zu 3-stufige Verdichtung
- Luftkühlung
- Hermetisch gasdicht mit Magnetkuppelungsantrieb

Type	Ansaugdruck bar(ü)	Enddruck bar(ü)	Volumenstrom m ³ /h	Nennleistung kW
HAUG Mercure	max. 15	10 – 100	5 – 70	3,0 – 5,5
HAUG Neptune	max. 13	10 – 100	5 – 100	2,0 – 7,5

Umrechnung Volumenstrom in kg/h: $1 \text{ m}^3/\text{h} (20^\circ\text{C}, 1.013 \text{ hPa}) = 0,083 \text{ kg/h}$

Die robusten, ölgeschmierten SAUER Hochdruckkompressoren sind die effiziente und wirtschaftliche Lösung für alle Arten von industriellen Wasserstoffanwendungen.



- ✓ Spezielle gasdichte Konstruktion
- ✓ Bewährt unter den anspruchsvollsten Bedingungen in Industrie und Offshore-Anwendungen
- ✓ Eingangsdrücke von bis zu 20 bar(ü)
- ✓ Geeignet für Enddrücke bis zu 350 bar(ü) und einen maximalen Volumenstrom von bis zu 1.000 m³/h
- ✓ Ex-geschützte Ausführungen nach ISO 80079-34:2020 und der europäischen ATEX-Richtlinie 2014/34/EU



SAUER *//// Hurricane*

Die 4-stufigen, luftgekühlten Hochdruckkompressoren der Hurricane Baureihe sind die erste Wahl für anspruchsvolle Anwendungen.

- 4-stufige Verdichtung
- Direktantrieb
- Leistungsstarke Luftkühlung

Type	Ansaugdruck bar(ü)	Enddruck bar(ü)	Volumenstrom m ³ /h	Nennleistung kW
SAUER Hurricane WP 4331 BasSeal ^{H2}	0,05	350	bis zu 26	15
SAUER Hurricane WP 4341 BasSeal ^{H2}	0,05–0,2	350	bis zu 36	22
SAUER Hurricane WP 4351 BasSeal ^{H2}	0,05–0,2	300	bis zu 76	38

Umrechnung Volumenstrom in kg/h: 1 m³/h (20°C, 1.013 hPa) = 0,083 kg/h



SAUER *//// 6000 series*

Die wassergekühlten Kompressoren der SAUER 6000er-Baureihe lassen durch ihre modulare Bauweise mit bis zu sechs Zylindern verschiedenste Varianten zu. Als größte Kolbenkompressoren ihrer Art ermöglichen sie maximale Leistung auch unter schwierigsten Bedingungen.

- Modulare Bauweise mit 4 oder 6 Zylindern
- bis zu 5-stufige Verdichtung
- Hermetisch gasdicht mit Magnetkupplungsantrieb
- System zur Wasserkühlung mit Einzelzylinder-/Zwischenstufen-Kühlung

Type	Ansaugdruck bar(ü)	Enddruck bar(ü)	Volumenstrom m ³ /h	Nennleistung kW
SAUER 6000 series BasSeal ^{H2}	0,05–20	350	bis zu 1.000	132–230

Umrechnung Volumenstrom in kg/h: 1 m³/h (20°C, 1.013 hPa) = 0,083 kg/h



Sauer Compressors



Finden Sie Ihren lokalen Ansprechpartner
auf unserer Website www.sauercompressors.com

J. P. Sauer & Sohn Maschinenbau GmbH
Brauner Berg 15
24159 Kiel
Deutschland
www.sauercompressors.com

HAUG Sauer Kompressoren AG
Industriestrasse 6
9015 St. Gallen
Schweiz
www.haug.ch

Girodin-Sauer SAS
16 Chemin du Bas des Indes
95240 Corneilles en Parisis
Frankreich
www.girodin-sauer.com

Sauer Compressors UK Ltd.
Sauer House
Lanswood Park, Broomfield Road
Elmstead Market, Colchester
Essex CO7 7FD
Vereinigtes Königreich
www.sauercompressors.co.uk

Sauer Compressori S.r.l.u.
Via Santa Vecchia 79
23868 Valmadrera
Italien
www.sauercompressors.com

Sauer Compressors Nordics AB
Formaregatan 2
572 36 Oskarshamn
Schweden
www.sauercompressors.com

Sauer Compressors Benelux B.V.
Lingewei 3
4004 LK Tiel
Niederlande
www.sauercompressors.com

Sauer Compressors USA Inc.
235 Log Canoe Circle
Suite E
Stevensville, MD 21666
Vereinigte Staaten von Amerika
www.sauerusa.com

Sauer Compressors Canada
6975 Meadowvale Town Centre Cir #9
Unit #609
Mississauga, ON L5N 2V7
Kanada
www.sauercanada.ca

Sauer Compressors Mexico
Alianza Sur 303
66628 Apodaca, N.L.
Mexiko
www.sauercompressors.mx

Sauer do Brasil Ltda.
Rua Montevidéu 327, Penha
Rio de Janeiro 21020 – 290
Brasilien
www.sauerbrasil.com.br

ELGI Sauer Compressors Ltd.
Elgi Industrial Complex-III
Trichy Rd, Singanallur
Coimbatore, Tamil Nadu 641005
Indien
www.elgisauer.com

Sauer Compressors China Ltd.
China Merchants Shanghai Center 4th Floor
68 Bohang Road
Shanghai 200120
China
www.sauercompressors.com

Sauer Compressors Singapore
Pall Marc Sauer Compressors Pte. Ltd.
421 Tagore Industrial Avenue
#01 – 15/16, Tagore 8
787805
Singapur
www.sauercompressors.com